



Paseo Miramón, 170
20014 San Sebastián, Spain
Tel. +34 943 44 89 44

espaceclient.tv@ikusi.com
www.ikusi.tv/fr

NOTICES VERSION

Produit: SPI-300 (réf. 4070)

Version: 4.18

Date: 16/06/2016

Liste de contenus

1. INFORMATON GENERALE

1.1 Objectif et Portée

La SPI-300 est la commande de programmation des modules ClassA. La connexion se réalise par câble avec le port DB-9 de la partie frontale des modules.

Ce document décrit les nouvelles caractéristiques, problèmes de compatibilité, problèmes résolus et d'autres problèmes connus associés à cette version de produit.

1.2 Résumé des Versions

- 4.18
- 4.17
- 4.16
- 4.15
- 4.14

1.3 Identification du Produit

1.3.1 Révision Software

La version du Software de l'appareil se vérifie depuis la commande de programmation SPI-300.

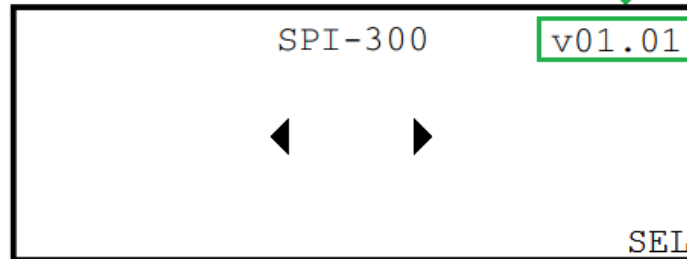
En connectant la commande de programmation SPI-300 les données d'identification de la version se chargent sur la commande de programmation SPI-300.



Paseo Miramón, 170
20014 San Sebastián, Spain
Tel. +34 943 44 89 44

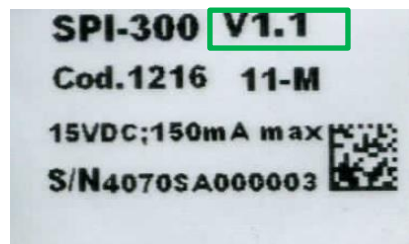
espaceclient.tv@ikusi.com
www.ikusi.tv/fr

Version de SPI



1.3.2 Révision Hardware

Cette version est compatible avec la version HW 4.xx.
Pour réviser la version HW, vérifier l'autocollant de la partie postérieure de la commande de programmation SPI-300 :



1.4 Information de compatibilité

1.4.1 HW Supporté

Cette révision est seulement compatible avec les versions 4.xx.

Tableau de compatibilités SPI

À l'existence de différentes versions de software et hardware des modules et de la commande de programmation et afin de connaître les compatibilités d'un coup d'œil, le tableau de compatibilités suivant a été créé en tenant en compte les critères suivants:

- Versions hardware et software de la commande de programmation SPI-300
- Modèle des modules.



Paseo Miramón, 170
20014 San Sebastián, Spain
Tel. +34 943 44 89 44

espaceclient.tv@ikusi.com
www.ikusi.tv/fr

		SPI SW v2.10	STG	SZB-400	MCP-600	MDI-6xx/8xx	MDI-910	MTI-8xx	MTI-9xx	iPack	THx	SHC	QRA	MHD-201
Revisión HW↓	Revisión SW↓													
1	2.18	✓	✓	✓	✓	✓	✗	✗	✗	✗	✗	✗	✗	✗
1	3.14	✓	✗	✗	✗	✗	✓	✓	✓	✓	✓	✓	✓	✗
2	4.15	✓	✓	✓	✓	✓	✓	✓	✓	✓	✓	✓	✓	✓
2	4.16	✓	✓	✓	✓	✓	✓	✓	✓	✓	✓	✓	✓	✓
2	4.17	✓	✓	✓	✓	✓	✓	✓	✓	✓	✓	✓	✓	✓
2	4.18	✓	✓	✓	✓	✓	✓	✓	✓	✓	✓	✓	✓	✓

1.4.2 Note de compatibilité descendante

Il est possible de réaliser des downgrades. Toutes les révisions 4.xx précédentes sont compatibles.

2. HISTORIQUE DES VERSIONS

2.1 Version Software 4.18

-> 16/06/2016

2.1.1 Nouvelles fonctionnalités

- Aucune

2.1.2 Problèmes résolus

Nous améliorons le respect des spécifications de l'affichage.

2.1.3 Problèmes connus

- Aucun

2.2 Version Software 4.17

-> 16/05/2016

2.1.4 Nouvelles fonctionnalités

- Aucune

2.1.5 Problèmes résolus

- Bug qui empêché de valider d'un seul coup tous les paramètres sur « Paramétrage » → « Sélections V/A », dans les modules THF, TRF and SRF.

2.1.6 Problèmes connus

- Aucun



Paseo Miramón, 170
20014 San Sebastián, Spain
Tel. +34 943 44 89 44

espaceclient.tv@ikusi.com
www.ikusi.tv/fr

2.3 Version Software 4.16

-> 26/04/2016

2.1.7 Nouvelles fonctionnalités

- Aucune

2.1.8 Problèmes résolus

- Bug qui empêché le réglage du volume audio sur les modules THF et TRF résolu.

2.1.9 Problèmes connus

- Aucun

2.4 Version Software 4.15

-> 30/05/2014

2.1.10 Nouvelles fonctionnalités

- Compatibilité avec le modulateur HD MHD-201 (réf. 3854).

2.1.11 Problèmes résolus

- Problème de visibilité du menu "Accès Conditionnel" dans les modules MDI-910 (réf.4020) résolu.

2.1.12 Problèmes connus

- Le texte de sélection du Pays superposé [MHD-201 (réf. 3854)]
- Option de "Mise à jour" non opératif (Mise à jour via Interface Web) [MHD-201 (réf. 3854)]
- Option "NIT" non opératif (Mise à jour via Interface Web) [MHD-201 (réf. 3854)]

3. PROCES DE MISE A JOUR

3.1 Environnement d'installation

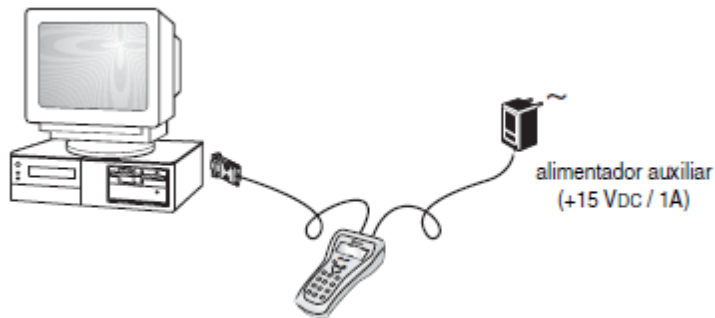
Pour mettre à jour la version du SPI-300, il est nécessaire:

- Réaliser la connexion de la figure ci-dessous. Alimentation auxiliaire +15VDC/1A. pour la commande de programmation SPI-300.

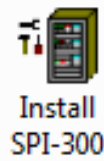


Paseo Miramón, 170
20014 San Sebastián, Spain
Tel. +34 943 44 89 44

espaceclient.tv@ikusi.com
www.ikusi.tv/fr



- Télécharger de notre site web <http://www.espaceclient.ikusi.tv> et installer le logiciel de chargement SPI-300 V2.10 dans un PC.

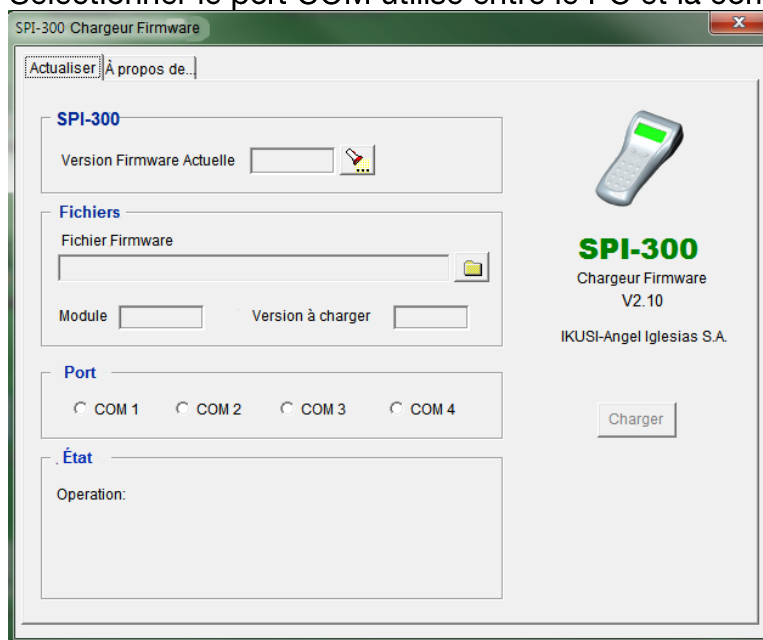


- Ouvrir le logiciel de chargement Install SPI-300

- Télécharger dans le PC le fichier *firm_SPI-300_V4.18.zip* de notre site web <http://www.espaceclient.ikusi.tv>

3.2 Mise à jour du Firmware pour la commande de programmation SPI-300

- Sélectionner le port COM utilisé entre le PC et la commande SPI



NOTICES VERSION

Produit: SPI-300

Version: 4.17

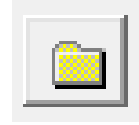
Date: 16/06/2016



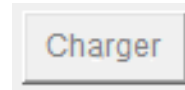
Paseo Miramón, 170
20014 San Sebastián, Spain
Tel. +34 943 44 89 44

espaceclient.tv@ikusi.com
www.ikusi.tv/fr

- Sélectionner le fichier firmware *firm_SPI-300_V4.18.zip* depuis le PC



- Charger le fichier au logiciel de chargement



4. DOCUMENTATION

- [Fiche Technique SPI-300](#)
- [Manuel d'Utilisation SPI-300](#)

NOTICES VERSION

Produit: SPI-300

Version: 4.17

Date: 16/06/2016