



Ikusi, Ángel Iglesias, S.A.  
Paseo Miramón, 170  
20014 San Sebastián, Spain  
Tel. +34 943 44 89 44

areacliente.tv@ikusi.com  
www.ikusi.tv

# NOTAS VERSIÓN

**Producto: SPI-300 (ref. 4070)**

**Versión: 4.18**

**Fecha: 16/06/2016**

## Lista de contenido

### 1. INFORMACIÓN GENERAL

#### 1.1 Propósito y Alcance

El SPI-300 es el mando para programación de los módulos ClassA. La conexión se realiza por cable a la base DB-9 del panel frontal de los módulos.

Este documento describe las nuevas características, problemas de compatibilidad, problemas resueltos y otros problemas conocidos asociados con esta versión de producto.

#### 1.2 Resumen Versiones

- 4.18
- 4.17
- 4.16
- 4.15
- 4.14

#### 1.3 Identificación Producto

##### 1.3.1 Revisión Software

La versión del Software del equipo se comprueba a través del propio mando programador SPI-300.

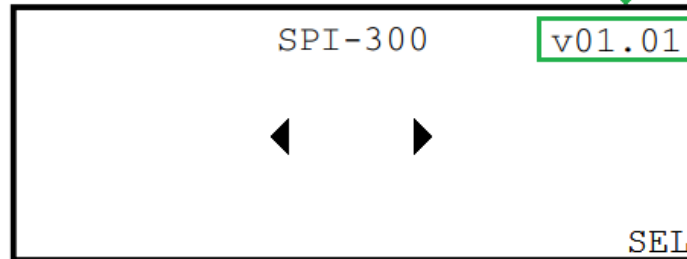
Al conectar el mando programador SPI-300 se cargan en el mando los datos de identificación de versión.



Ikusi, Ángel Iglesias, S.A.  
Paseo Miramón, 170  
20014 San Sebastián, Spain  
Tel. +34 943 44 89 44

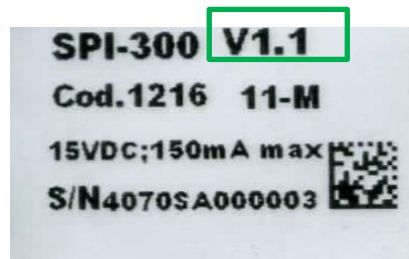
areacliente.tv@ikusi.com  
www.ikusi.tv

Version de SPI



### 1.3.2 Revisión Hardware

Esta revisión es compatible con la versión HW 4.xx.  
Para revisar la versión HW del mando programador, comprobar el adhesivo de la parte posterior:



## 1.4 Información compatibilidad

### 1.4.1 HW Soportado

Esta revisión es compatible solamente con las versiones HW 4.xx

#### Tabla compatibilidades SPI

Ante la existencia en el mercado de diferentes versiones de software y hardware de los módulos y de mando programador, con el fin de conocer las compatibilidades en un vistazo, se ha creado la siguiente tabla de compatibilidades teniendo en cuenta lo siguiente:

- Versiones de hardware y software del mando programación SPI-300
- Familias de módulos

#### NOTAS VERSIÓN

Producto: SPI-300

Versión: 4.17

Fecha: 16/06/2016



Soporte Multimedia

Ikusi, Ángel Iglesias, S.A.  
Paseo Miramón, 170  
20014 San Sebastián, Spain  
Tel. +34 943 44 89 44

areacliente.tv@ikusi.com  
www.ikusi.tv

		SPI SW v2.10	STG	SZB-400	MCP-600	MDI-6xx/8xx	MDI-910	MTI-8xx	MTI-9xx	iPack	THx	SHC	QRA	MHD-201
Revisión HW↓	Revisión SW↓													
1	2.18	✓	✓	✓	✓	✓	✗	✗	✗	✗	✗	✗	✗	✗
1	3.14	✓	✗	✗	✗	✗	✓	✓	✓	✓	✓	✓	✓	✗
2	4.15	✓	✓	✓	✓	✓	✓	✓	✓	✓	✓	✓	✓	✓
2	4.16	✓	✓	✓	✓	✓	✓	✓	✓	✓	✓	✓	✓	✓
2	4.17	✓	✓	✓	✓	✓	✓	✓	✓	✓	✓	✓	✓	✓
2	4.18	✓	✓	✓	✓	✓	✓	✓	✓	✓	✓	✓	✓	✓

## 1.4.2 Notas de compatibilidad hacia atrás

Es posible realizar downgrade. Todas la revisiones 4.xx anteriores son compatibles.

## 2. HISTORIAL VERSIONES

### 2.1 Versión Software 4.18

-> 16/06/2016

#### 2.1.1 Nuevas funcionalidades

- Ninguna

#### 2.1.2 Problemas resueltos

- Se mejora el cumplimiento de especificaciones del display.
- 

#### 2.1.3 Problemas conocidos

- Ninguno

### 2.2 Versión Software 4.17

-> 16/05/2016

#### 2.1.4 Nuevas funcionalidades

- Ninguna

#### 2.1.5 Problemas resueltos

- Soluciona el bug que impedía configurar más de un parámetro a la vez en el menú "Ajustes > Selecciones V/A".
- 

#### 2.1.6 Problemas conocidos

- Ninguno

## NOTAS VERSIÓN

Producto: SPI-300

Versión: 4.17

Fecha: 16/06/2016



Ikusi, Ángel Iglesias, S.A.  
Paseo Miramón, 170  
20014 San Sebastián, Spain  
Tel. +34 943 44 89 44

areacliente.tv@ikusi.com  
www.ikusi.tv

## 2.3 Versión Software 4.16

-> 26/04/2016

### 2.1.7 Nuevas funcionalidades

- Ninguna

### 2.1.8 Problemas resueltos

- Soluciona el bug que impedía configurar el nivel de audio en equipos THF y TRF.
- 

### 2.1.9 Problemas conocidos

- Ninguno

## 2.4 Versión Software 4.15

-> 30/05/2014

### 2.2.1 Nuevas funcionalidades

- Se incluye el soporte para programar el modulador HD de ClassA MHD-201 (ref. 3854)

### 2.2.2 Problemas resueltos

- Soluciona el problema de visibilidad del menú “Acceso Condicional” para los módulos MDI-910 (ref.4020)

### 2.2.3 Problemas conocidos

- Texto selección País superpuesto [MHD-201 (ref. 3854)]
- Opción “Actualización” no operativo (se actualiza vía Web) [MHD-201 (ref. 3854)]
- Opción “NIT” no operativo (se actualiza vía Web) [MHD-201 (ref. 3854)]

## 3. INSTRUCCIONES ACTUALIZACIÓN

### 3.1 Entorno instalación

Para actualizar la versión del SPI-300, es necesario:

- Realizar las conexiones de la figura. Alimentación auxiliar +15VDC/1A. para el mando programador SPI-300.

#### NOTAS VERSIÓN

Producto: SPI-300

Versión: 4.17

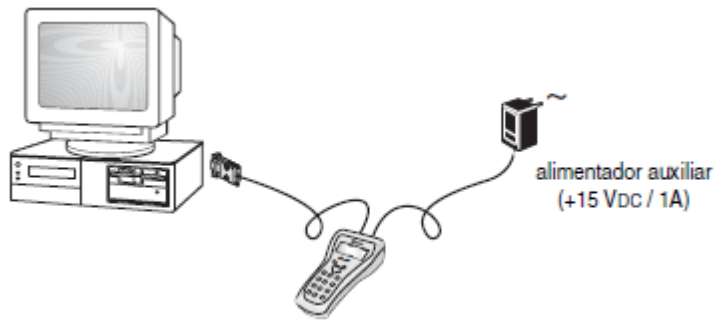
Fecha: 16/06/2016



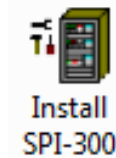
Soporte Multimedia

Ikusi, Ángel Iglesias, S.A.  
Paseo Miramón, 170  
20014 San Sebastián, Spain  
Tel. +34 943 44 89 44

areacliente.tv@ikusi.com  
www.ikusi.tv



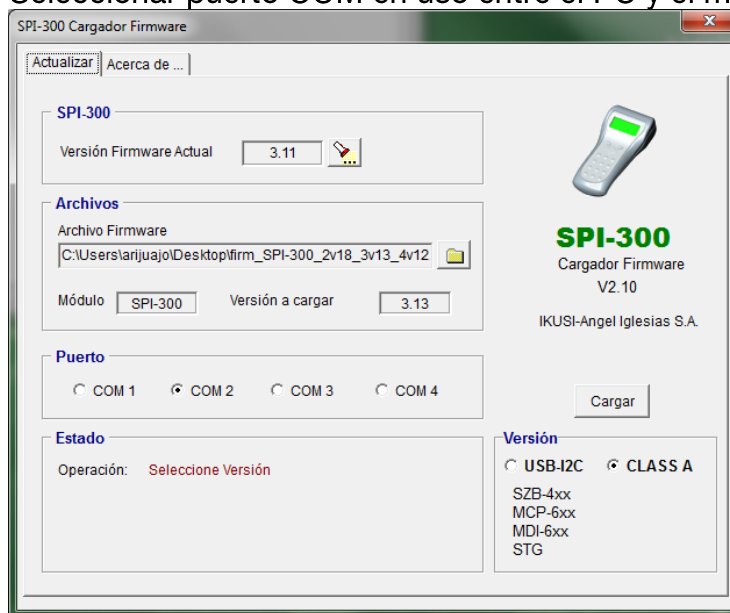
- Descargar desde la web <http://www.ikusi.tv/es> e instalar programa SPI-300 Grabador V2.10 en un PC.
- Ejecutar programa cargador Install SPI-300



- Descargar al PC el fichero *firm\_SPI-300\_V4.18.zip* desde la web <http://www.ikusi.tv/es>

### 3.2 Actualización de Firmware en el mando programador SPI-300

- Seleccionar puerto COM en uso entre el PC y el mando SPI



#### NOTAS VERSIÓN

Producto: SPI-300

Versión: 4.17

Fecha: 16/06/2016



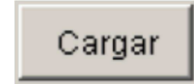
Ikusi, Ángel Iglesias, S.A.  
Paseo Miramón, 170  
20014 San Sebastián, Spain  
Tel. +34 943 44 89 44

areacliente.tv@ikusi.com  
www.ikusi.tv

- Seleccionar archivo firmware *firm\_SPI-300\_V4.18.zip* desde PC



- Cargar el archivo firmware al programa cargador



#### 4. DOCUMENTACIÓN

- [Ficha Técnica SPI-300](#)
- [Manual SPI-300](#)

#### NOTAS VERSIÓN

Producto: SPI-300

Versión: 4.17

Fecha: 16/06/2016